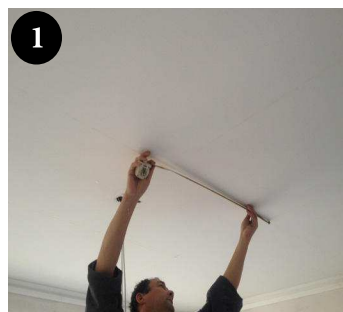


FELHELYEZÉS, RAGASZTÁS

Beépítési videó: <https://youtu.be/Z6hu29hmJb8>



1, Jelöljük ki a mennyezetet a helyét. A ragasztandó felületnek, tisztának, száraznak, szilárdnak, pormentesnek kell lennie!



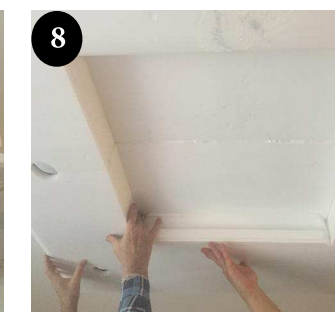
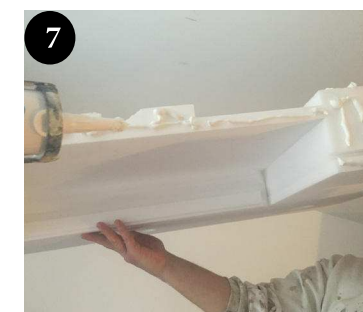
2-3, LED szalag világítás esetén a felragasztás előtt az elemek hátulját a szélétől a távtartóig kenjük le fekete vagy sötétbarna oldószermentes vízbázisú festékekkel (pl: Héra feketeagyémánt, színező paszta)



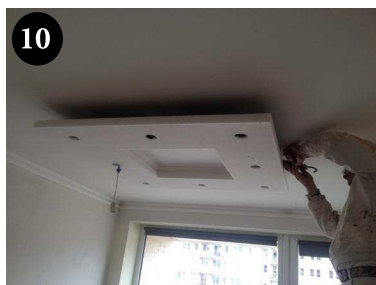
4-5, A ragasztót a távtartókra külső és belső szélétől 1-1cm-re két vonalba hordjuk fel (ne kígyóvonalba, és nem pontszerűen)!



6-7-8, Ragasszuk a már kijelölt helyére az első elemet, majd a mennyezetre ragasszuk, illesszük egymáshoz. Ezután állítsuk egyenesbe, vízszintesbe. Hullámos mennyezetnél több ragasztót tegyünk, hogy mindenhol érintkezzen a mennyezettel! Célszerű ragasztás előtt próbából a helyére tenni.



9, Süllyesztett szigeteknél a csomagban lévő gérbevágott rejtett világítás díszlécet ragasszuk a sziget belsejében a helyére.



10-11, A távtartó és a mennyezet találkozásánál húzzuk körbe ugyanezzel a ragasztóval, hogy együtt száradjon, kössön meg.



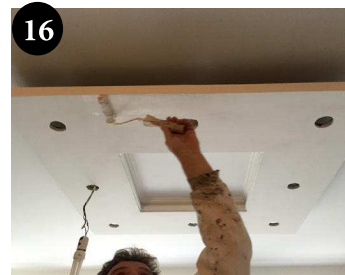
FELÜLETKEZELÉS



12-13, Az eljárás hasonlóképpen történik, mint a megépített gipszkarton szigeteknél, dobozolásoknál. A már felragasztott XPS álmennyezet szigeteken az illesztéseket bandázsszalagozni, glettelni kell.



14-15, A felületet telibe gletteljük, majd a teljes száradás után egy finom szemcsészetű (100-120-as) csiszoló papírral, vagy vászonnal átciszsoljuk, portalanítjuk



16, Oldószermentes vízbázisú festékekkel a kívánt színre festjük.

FONTOS!

A villanszerelési munkákat szakember végezze!!!

Csak és kizárólag LED fényforrást használjunk!
Halogén izzót tilos! Mert a hőtől megolvadhat a polisztirol hab.

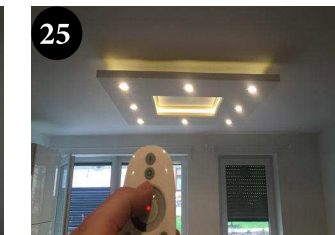
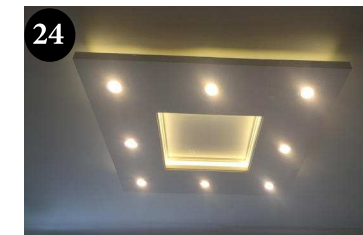
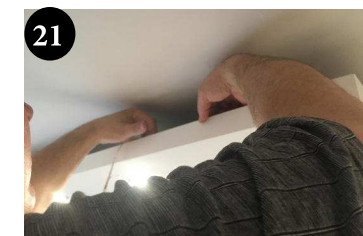
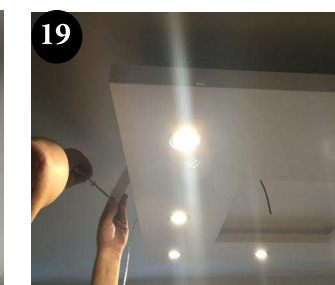
FELHASZNÁLHATÓSÁG-FUNKCIÓ:
Mennyezetre ragasztva, tetszés szerinti színre festve

VILÁGÍTÁS: LED fényforrás
GLETANYAG: Gipszbázisú glettelő anyag pl: Rigipsz
FESTÉS: Oldószermentes vízbázisú festékekkel pl: Héra
RAGASZTÁSUK: Oldószermentes vízbázisú építési ragasztóval pl Mester fix építési ragasztó AKRIL, SZILIKON NEM MEGFELELŐ!

Kereskedelmi név: "Polidecor" termékcsalád
Gyártó és forgalmazó: Indecor Art Kft.
Anyaga: Formahabosított kemény polisztirol hab XPS

Műszaki paraméterek:
Súly: 0,5 kg-tól 3,5 kg-ig
Nyomószilárdság: 10% összenyomás 250-350 kPa
Testsűrűség: 42-55 kg/m³
Páradiffúziós ellenállási szám: μ=40-100
Tűzvédelmi osztály: "E"
Deklarált minimális égéskésleltető tartalom típusa, mennyisége: Hexabromciklododekán, (C12H18Br6)-<1% min 240 gr/m³

VILLANSZERELÉS, SZERELVÉNYEZÉS - SZAKEMBER VÉGEZZE!!



17-18-19-20-21-22-13-24-25, A festék teljes száradása után, a helyére kerülhetnek a süllyesztett spot keretek, foglalatok, LED-es izzók fényforrások. A LED tápegységet bekötés, beüzemelés után a távtartóban a kivágott, kialakított helyére tesszük. Az öntapadós LED szalagot a sziget szélén lévő perem belső felére állítva körbe ragasztjuk úgy, hogy befelé világítson. A süllyesztett szigetek közepén lévő rejtett világítás díszlécében (vájatában) egy átjárható lyuk van a tápegység helyén, ezáltal könnyedén betolható (átjárható) a vezeték. A LED szalagot ugyan úgy, mint a sziget szélén itt is befelé ragasszuk körbe. A 12V-os LED szalagok maximum 5 méteres kiserelésben kaphatóak, az 5 méteres tekercsre további LED szalagot soros kötéssel kötni nem szabad, mivel a túlterhelés miatt, a tekercs nyáklapja melegezni fog, illetve a pluszban rákötött LED szalag mennyiség halványabban fog világítani. Ebben az esetben az 5 méter fölötti mennyiséget párhuzamosan az 5 méteres szakasszal szembe tegyük a tápegységtől.